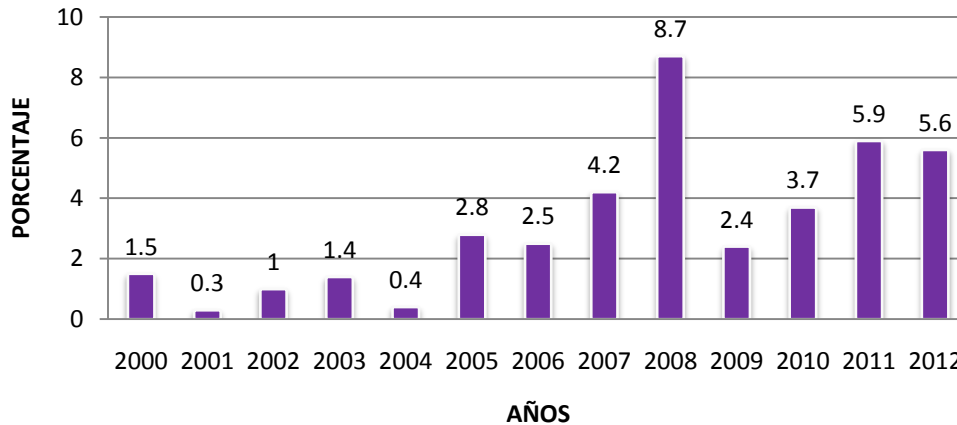


EL PAIS EN CIFRAS

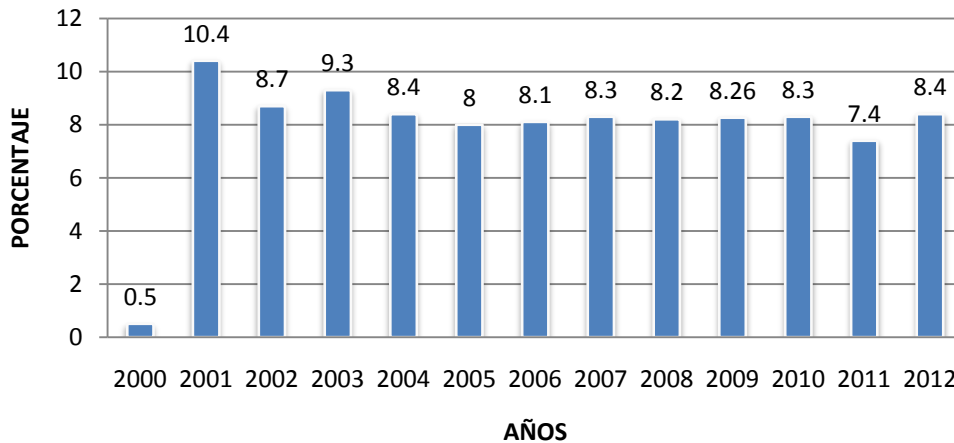
Inflación en Panamá



Fuente: Contraloría General de la República: INEC.

Inflación es el aumento general y sostenido de los precios con relación a la moneda. La inflación refleja la disminución del poder de compra del dinero. Una medida para calcular la inflación es el índice de precio al consumidor IPC (aumento de la canasta básica). Una de las razones de la inflación es, precisamente, el crecimiento económico porque hay más oferta monetaria y más demanda de bienes y servicios.

Tasa de interés promedio en Panamá



Fuente: Contraloría General de la República: INEC.

Es la media de las tasas de interés de los diversos tipos de préstamos (tasa activa) que otorgan la banca en Panamá a sus clientes. Para el año 2012 era de 8,4% en tanto que en Costa Rica por ejemplo el promedio fue de 17.8% o sea que el costo del dinero en nuestro país es más bajo que en el país vecino.